

トラブル内容

TX-0870画面が付かない、ログイン出来ない、同じ画面のまま動作しない  
機器写真



手順 ※保守員の指示に従い 下記手順を実施ください

1) 画面が付かない場合

①TX0870の本体と画面に電源が入っているか確認します。

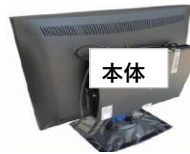
画面右下のランプと本体の電源ボタンが点灯している場合電源ON状態です。

ボタンを押しても点灯しない場合は電源ケーブルが抜けていないか、きちんと接続しているか確認して下さい。

ケーブルがきちんと接続されており電源ボタンを押しても点灯しない場合は故障の可能性がございます。

トピックスへご連絡ください。

※画面と本体はモデルによって形が違うことがあります。



2) loginが表示されない場合

①TX9674またはTX9671の電源が入っているか確認します。

TX9674の場合電源ランプが青色に点灯しているか確認します。

TX9671の場合はLANアクセスランプが点灯しているか確認します。

点灯していない場合は電源ケーブルが抜けていないか、きちんと接続しているか確認して下さい。

②LANケーブル接続先のHUBやルーターに異常が発生していないか確認します。

接続先の電源が入っているか確認して下さい。

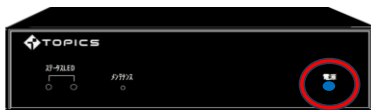
電源が入っている場合は一度再起動をしてください。

再起動しても変わらない場合、ネットワーク異常が発生していないか確認して下さい。

上記を実施いただき問題が解決しない場合は故障の可能性がございます。

トピックスへご連絡ください。

TX9674電源



TX9674電源ケーブル



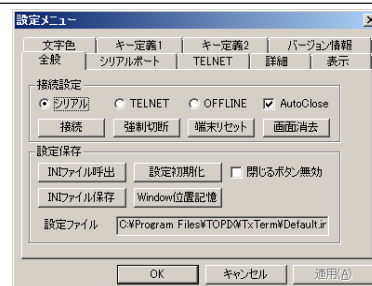
TX9671電源ケーブル



### 3) 同じ画面のままキーボード操作に反応しない場合

#### ①キーボードのUSB端子が抜けていないか確認します。

キーボードの右側コントロールキー+F1キーを同時に押します。  
右画像の画面が出てきたらエンターキーを押して画面を閉じます。  
画面が出てこない場合はキーボードのUSB端子が抜けている場合がございます。  
キーボードが抜けていないか確認してください。



#### ②キーボードが故障していないか確認します。

他のキーボードを接続して反応があるか確認してください。  
反応がある場合はキーボード故障の可能性がございます。トビックスへご連絡ください。

#### ③画面がロックしていないか確認します。

breakキー (delete)押下  
Noキー押下  
Ctrl + TAB押下  
Ctrl + Q 押下  
Ctrl + L押下  
Ctrl + P押下  
上記6項目を試して反応があるか確認してください。

#### ④フリーズしていないか確認します。

TX0870の本体の電源を落としてください。背面のボタンにて電源を切ることができます。  
※電源を切った場合は必ず15秒ほど待ってから電源を入れ直してください。  
TX9674またはTX9671の電源を入れ直す  
ボタンがないため電源ケーブルの抜き差しで電源の入れ直しをしてください。  
電源ケーブルは下記画像を参照してください。  
※電源ケーブルを抜いた場合は必ず15秒程待ってから再度差し直してください。  
電源を再起動して反応があるか確認して下さい。

#### ⑤LANケーブル接続先のHUBやルーターに異常が発生していないか確認します。

接続先の電源が入っているか確認して下さい。  
電源が入っている場合は一度再起動をしてください。(緑、赤ランプが点灯後消灯すれば準備完了です)  
再起動しても変わらない場合、ネットワーク異常が発生していないか確認して下さい。  
上記を実施いただき問題が解決しない場合は故障の可能性がございます。  
トビックスへご連絡ください。